

CONGRÈS  
INTERNATIONAL

ADF

25-29 NOVEMBRE

2025



SPÉCIAL  
PÉRIPHÉRIQUES



SIGMA  
NET SANTÉ

Matériel & Numérique Dentaire

Prix en euros TTC

OFFRES  
SPÉCIALES  
ADF 2025

OFFRES  
SPÉCIALES  
DU 12/11/2025  
AU 13/01/2026

**EMS**<sup>+</sup>  
MAKE ME SMILE.



**PRIX  
CHOC!**

**Air-Flow Prophylaxis Master**

- La température de l'irrigation est régulée  
>> diminution significative de la sensibilité lors du traitement
- L'appareil est entièrement piloté par une pédale  
sans fil Bluetooth

la dernière innovation d'EMS

~~13 731,00€~~

**9999€**

Livré prêt à l'emploi  
(consommables inclus)

**1 pièce à main LED  
+ CART OFFERTS !**



[www.sigmanetsante.fr](http://www.sigmanetsante.fr)



[service.clients@sigmanetsante.fr](mailto:service.clients@sigmanetsante.fr)



CONGRÈS  
INTERNATIONAL

ADF

25-29 NOVEMBRE

2025



FAITES LE PLEIN  
D'INNOVATIONS !

## RENCONTRONS-NOUS À L'ADF 2025

Avec plus de **900 installations**, nous vous accompagnons dans vos besoins en **matériel, informatique, téléphonie et numérique dentaire** lors de la création ou de la transformation de votre cabinet.

Spécialisés dans l'ergonomie de vos espaces de travail, nous assurons **confort et sécurité** à votre équipe comme à vos patients.

**Composée de 42 collaborateurs** répartis sur **6 agences** à Annecy, Lyon, Saint-Étienne, Clermont-Ferrand, Valence et Nyon (Suisse), notre entreprise est présente sur **15 départements** en Auvergne-Rhône-Alpes et sur **3 cantons en Suisse romande**.

SIGMA NET SANTE, c'est avant tout une équipe humaine et investie, riche de 30 années d'expérience. Nous sommes là pour vous conseiller et vous soutenir dans vos projets, en apportant sérénité et expertise.

Du conseil à la vente, de l'installation à la maintenance du matériel et du numérique dentaire, notre équipe est à vos côtés pour répondre à vos besoins.



**Yves CAUHEPE**  
RESPONSABLE COMMERCIAL  
(74,01)  
07 52 60 33 45



**Franck BARAS**  
RESPONSABLE COMMERCIAL  
(73,38,05)  
06 11 15 70 13



**Bastien COURBON**  
RESPONSABLE COMMERCIAL  
(69,01,71,42,26,07)  
06 09 33 83 98



**Laurent DEROT**  
RESPONSABLE COMMERCIAL  
(69,01,71,42,26,07)  
06 75 03 31 62



**Cindy CORDIER**  
RESPONSABLE COMMERCIAL  
(69,01,71,42,26,07)  
07 85 98 29 45



**Caroline CHOLLET**  
RESPONSABLE COMMERCIAL  
(63,03,15,43)  
06 70 54 79 39



**Yves GRANGE**  
INFO/IMAGERIE/CADCAM  
06 89 21 74 23



**Romuald JEANROY**  
INFO/IMAGERIE/CADCAM  
06 72 35 45 75



**GAËTAN SOUDRAIN**  
RESPONSABLE COMMERCIAL  
(SWISS)  
+41 78 267 11 53



**SCANNEZ**  
et prenez rendez-vous  
avec votre interlocuteur local

WWW.SIGMANETSANTE.FR

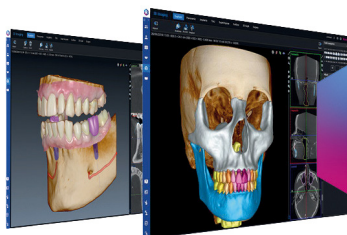
SERVICE.CLIENTS@SIGMANETSANTE.FR

## NOTRE SÉLECTION NOUVEAUTÉS 2025

**SIGMA  
NET SANTE**  
Matériel & Numérique Dentaire

● **CONGRÈS  
INTERNATIONAL  
ADF**  
25-29 NOVEMBRE  
**2025**

### PLANMECA



**Pro50Chair - Viso G1 - Romexis 7**  
PLANMECA - Stand 2L08 - Niveau 2



**XO FLOW**  
XO CARE  
Stand 2M33 - Niveau 2



**TAO LED**  
Dentalart  
Stand 2M04 - Niveau 2



**POLY B75**  
FARO  
Stand 2M06 - Niveau 2



**STATERA**  
Support Design  
Stand 2M04E - Niveau 2



**TRIOS 6**  
3Shape  
Stand 3M17 - Niveau 3



**MELATHERM 20**  
Melag  
Stand 1P16 - Niveau 1



**IMPREVO**  
Dexis  
Stand 1M20 - Niveau 1



**CASSETTES**  
Hu-Frieddy  
Stand 1P10 - Niveau 1



**la stérilisation haute performance  
au service du praticien et de l'environnement**



**PACK COMPLET :  
autoclave + demin  
+ imprimante**

**OFFRE**

**livraison et pose incluses**

13 334€

**10 990€**



**Un concentré d'innovation,  
de performance et de design**

**Le Lisa de W&H** offre une stérilisation de type B simple, rapide et sûre. Alliant technologie intelligente, traçabilité complète et design moderne, il garantit confort d'utilisation et fiabilité au quotidien.

## Les atouts clés :

- **EliSense** : indicateurs LED et écran tactile intuitif.
- **EliTrace** : traçabilité intégrée, sans logiciel externe.
- **Eco Dry+** : cycles plus courts, instruments mieux préservés.
- **Design compact et ergonomique**, facile à intégrer et à nettoyer.
- **Packaging éco-responsable**, recyclable et allégé.





## IMPLANTMED

### Implantmed Plus SI-1023

version Lumière, pédale sans fil

Kit Basic  
81.90000166

7316€

**5990€**



Haut de gamme

Livré avec 1 contre angle  
**WS-75L !**



- Puissance 80 Ncmq
- Micro moteur petite taille

**Le Kit d'implants W&H Implantmed SI-1023** associé à la pédale sans fil S-NW incarne la nouvelle génération de moteurs implantaires : puissance, précision et simplicité d'utilisation au service du confort du praticien et de la sécurité du patient.

#### Les points forts :

- Écran tactile couleur en verre
- Contrôle de couple précis (5 à 80 Ncm)
- Fonction de mécanisation osseuse
- Micromoteur EM-19 ultra court et puissant
- Enregistrement automatique des traitements
- Pédale sans fil S-NW

### IMPLANTMED Classic SI-923 SI-923 + 2 WS-75LG

7772€ **4690€**

livraison et pose incluses

#### Les points forts :

- Micromoteur puissant
- Réglages intuitifs
- Sécurité optimale
- Fonction d'usinage osseux



Entrée de gamme

EN OPTION

**Module PIEZO PLUS :**  
SA-435M/1,8

**6090€**



## Assistina Twin

**Unique parmi les  
appareils d'entretien !**

**3620€**

#### Les points forts :

- Système innovant à double chambre,
- Lubrification en un temps record,
- Fonction Quick Connect
- Fonction Blow-through



**LIVRAISON ET  
POSE INCLUSES**



Prix en euros TTC

## L'EXCELLENCE DU NETTOYAGE PAR ULTRASONS

Le laveur-désinfecteur

### GAMASONIC SNC 17ED

(ISO 15883-1-5) destiné au nettoyage par ultrasons des dispositifs médicaux réutilisables (D.M.R.)



#### STOP au BIOFILM avec le protocole GAMASONIC

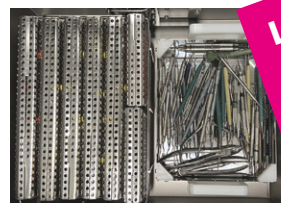
1 Pré-Désinfection  
Détergent DETERBAKT®

2 Rinçage sous Ultrasons

3 Nettoyage sous Ultrasons  
Détergent PROCLEAN

4 2 Rinçages sous Ultrasons  
Eau claire + Détergent DPH21

5 Séchage



**LIVRAISON  
ET POSE  
INCLUSES**

#### Programmes et fonctionnalités :

- Un cycle de pré-désinfection
- Un cycle automatique complet
- Des cycles manuels : remplissage en eau claire, ultrasons, vidange et séchage.

Dispositif médical CE - Classe IIb - organisme notifié N°1282.

Pour l'achat d'un  
**GAMASONIC SNC 17ED**

Kit accessoires/ustensiles  
d'une valeur de **1179€ OFFERT !**

**Ce kit comprend :** 1 panier P12 avec grille GP12, 2 paniers P3 avec GP3, 1 support béciers DB12-24, 1 bécier inox BF70, 1 bécier B400, 1 kit dynasept KD6 (comprenant 2L de produit DYNASEPT)

**9553€\***

**+ OFFERTS :** 2 bidons de 5L PROCLEAN,  
2 bidons de 5L DPH21 et 2 bidons de 5L DETERBAKT



DETERBAKT®



PROCLEAN



DPH21

**2 bidons de  
chaque !**

# iCare+

# NSK

2 modèles proposés :

iCare+ type C3  
36.S103001

7513€

iCare+ type C2  
36.S102001

**6695€**

**Automate 3 en 1 : Nettoyage, désinfection, lubrification pour instruments rotatifs**

**L'ENTRETIEN QUI PROLONGE LA VIE DE VOS INSTRUMENTS**

**PERFORMANCE CONSTANTE**  
4 instruments traités en simultané

**GAIN DE TEMPS**  
Libère des contraintes de la maintenance

**HYGIÈNE CONFORME AUX NORMES**  
Virucide, Bactéricide, Fongicide



**ENTRETIEN OPTIMAL**  
Prolonge la vie de vos instruments

## GARANTIE 24 MOIS

- Mise en rotation des instruments et traitements des tubulures Air/Eau
- Connexion universelle avec tous les instruments rotatifs
- Sélection des instruments à spray interne ou externe.
- **Livré avec 1 ou 2 adaptateurs turbines selon modèle, 1 flacon d'huile, 1 flacon de n.clean et 1 flacon de n.cid.**



Adaptateur PTL = Pour turbine NSK raccord PTL-CL-4HV-T  
Adaptateur KV = Pour turbine Kavo® raccord MULTIflex® LUX  
Adaptateur WH = Pour turbine W&H® raccord Roto Quick  
Adaptateur SR = Pour turbine Sirona® raccord Sirona®  
Adaptateur BA = Pour turbine Bien-Air® raccord Unifix®

## Pack CONSOMMABLES

Nettoyage  
**n.clean** (3 packs de 6 bouteilles)



**+** Désinfection  
**n.cid** (2 packs de 6 bouteilles)



**+** Lubrification  
**Huile de maintenance** (1 bouteille)



**785€**

Frais de port OFFERTS

Ce pack permet de traiter plus de 2.000 instruments



Prix en euros TTC



## Adoptez la Posture Positive.

### Statera Oval

Le siège pour Statera est conçu comme un mélange d'un siège traditionnel et d'un siège de selle.

Cela rend la chaise confortable dans une variété de positions de travail.

Statera peut être obtenu sous forme de tabourette (sans dossier) ou avec l'un des deux dossiers Oval et Core+.

## SIÈGE STATERA

N° 1 des ventes  
chez SIGMA

le siège  
en coloris standard

~~1069€~~

**850€**

QUANTITÉ  
LIMITÉE

## Découvrez la Posture Positive Le confort au service de votre santé et de vos performances.

- Une bonne posture, c'est bien plus qu'une question de confort : elle influence votre concentration, votre énergie et votre bien-être. Les sièges Support Design, fabriqués à la main en Suède, favorisent une posture naturelle et équilibrée en soutenant la colonne vertébrale et en réduisant la fatigue musculaire.

- Grâce à leur design ergonomique et à la technologie Free-Float, ils encouragent le mouvement, améliorent la circulation, la respiration et la productivité tout au long de la journée.

## Trend 23



Ciel  
23-49



Royal  
23-50



Marine  
23-51



Cherry  
23-52



Bird  
23-53



Snow  
23-54



Desert  
23-55



Ash  
23-56



Stone  
23-57



Maroon  
23-58

### Specifications:

Material:  
Weight:  
Fastness to light:  
Abrasion resistance:  
Environment:

Surface 100% PU Backing 100% Cotton  
595 gr/m2  
>6 (1= very bad, 8= excellent)  
500.000 Martindale  
OEKO-TEX

Flame retardant:

IMO Res A 652 1-2  
EN 10211-2  
BS5852.2006 Crib 5  
DIN 4102-182

Cleaning:

Trend 23 can be cleaned with 75% alcohol solution (ethanol) without being dried. Any stains of ink, wine, coffee, grease and paint pigments from textiles must be removed immediately. Do not use solvents.



## Canules Universelle III

5 canules

Gris 29.0700-055-50

Bleu 29.0700-055-54

Jaune 29.0700-055-51

Turquoise 29.0700-055-55

Rose 29.0700-055-53

~~38.35€~~

**20.50€**

**par 2 : 19.65€  
les 5 canules**

**-50%**

## Canules Petito

5 canules Petito

Gris 29.0700-056-50

Bleu 29.0700-056-54

Jaune 29.0700-056-51

Turquoise 29.0700-056-55

Rose 29.0700-056-53

~~20.80€~~

**17.65€**

## Filtre jaune

Filtre jaune pour les séparateurs automatiques et les supports sélectifs de tuyaux Dürr-Dental.

12 pièces

29.0725-041-00

~~55.00€~~

**36.90€**

**par 2 : 34.90€  
les 12 pcs**



## MD 550

Pour le nettoyage, la désodorisation et l'entretien simultanés des crachoirs. Intense action nettoyante et antimicrobienne

Flacon 750 ml

29.MD550

~~92.45€~~

**49.35€**



## ID 220



Solution prête à l'emploi sans aldéhyde pour le nettoyage et la désinfection des fraises et instruments rotatifs par trempage ou dans une cuve aux ultrasons.

Flacon 2,5 litres

29.ID220

~~92.45€~~

**49.35€**

## PACK ADF

**2x Orotol Plus 2,5L  
+ 2x MD 555 2,5L**

**230€**

**LIVRAISON  
INCLUDE**

**Le Combi-Set, le duo gagnant pour protéger durablement les moteurs d'aspiration et garantir leurs performances !**

25 semaines de fonctionnement

2 x 2,5 litres d'Orotol® plus\*\*  
réf. CDS110P6150



L'Orotol® plus est une solution alcaline à large spectre d'action, efficace pour la désinfection des matières organiques et la désodorisation des conduits d'aspiration.

**Combi-set  
réf. CDS110A9950**



2 x 2,5 litres MD555 cleaner \*  
réf. CCS555C6150

Le MD 555 cleaner assure une dissolution optimale des résidus inorganiques grâce à sa composition à base d'acide, efficace contre le tartre et les poudres prophylactiques.

## OFFRE EXCLUSIVE

## Orocup

Pour l'aspiration des solutions prêtes à l'emploi obtenues avec de l'Orotol Plus, de l'Orotol Ultra ou MD 555 Orotol.

29.78035000

~~79.00€~~

**69.90€**

**-32%**



## ID 212



Concentré sans aldéhyde pour le nettoyage et la désinfection et le nettoyage des instruments chirurgicaux, ainsi que pour les instruments rotatifs sensibles aux alcalis et à l'alcool.

Flacon 2,5 litres

29.ID212

~~107.26€~~

**61.75€**

**par 2 : 59.50€  
le flacon**



**MILLING  
MASTER** by DPM

**DEXIS™**

## SCANNERS INTRA-ORAUX

**NOUVEAU**

### DEXIS IMPREVO

**Design 20% plus fin  
que la famille IS 3800**

## Caractéristiques, Avantages et Bénéfices



#### Profondeur de champs accrue

Imprevo offre l'une des plus grandes profondeurs de champs disponibles sur le marché, avec 25 mm (-2 à +23 mm). Cela facilite le scan des préparations les plus profondes et des espaces interdentaires

#### Design 20 % plus fin que la famille IS 3800

#### Images plus réalistes

L'utilisation d'une LED blanche améliore le réalisme du rendu des couleurs, ce qui donne des images plus réalistes de la zone de scan. Le laser améliore les performances de scan sur les surfaces réfléchissantes

#### Attache magnétique de batterie

Installation facile et changement de la batterie de l'appareil

#### Embout universel autoclavable

Embout plus petit pour un flux de travail de scan simplifié

#### Anneau LED

Permet au praticien de voir rapidement le statut du scanner et du processus de scan

#### GeniusControl

Le contrôle à distance du menu de scan à l'écran réduit le risque de contamination croisée et la nécessité de toucher l'ordinateur pendant le processus de scan

#### Scan ultra-rapide

Permet à l'utilisateur de terminer le processus de scan plus rapidement\*, réduisant ainsi le temps passé par le patient sur le fauteuil

#### Recharge par induction

Permet une recharge fiable et facile de l'appareil sans retirer la batterie

## Un nouveau matériel élégant pour maximiser le confort du patient et du praticien

- Premier scanner intra-oral développé entièrement par DEXIS
- Profondeur de champs de 25 mm
- Double capteur d'image
- Densité de données plus élevée avec un maillage affiné
- Augmentation de 100 % de la fréquence d'images (40 FPS comparées à 20 FPS avec l'IS 3800W)
- Capture 3,6 millions de points par seconde
- Haute précision :  $\leq 10$  microns
- Couplé à l'IS ScanFlow 2.0 au lancement

~~23 988€~~

**17 990€**

(ttc) le scanner IMPREVO

**Garantie 2 ans  
incluse**

**Extension possible  
à 5 ans en option**

**Informatique en supplément, nous contacter**

# VOTRE CHANCE D'ACCÉDER DÈS MAINTENANT À L'EXCELLENCE TECHNOLOGIQUE

## DEXIS IS 3800W

### La liberté au bout des doigts

Scanner intra-oral sans fil haut de gamme, compact, léger, il améliore la liberté de travail grâce à une expérience de numérisation rapide et fluide.

**Garantie 2 ans incluse**  
**Extension possible**  
**à 5 ans en option**

~~26 488€~~

**13 900€**

(ttc) le scanner IS3800W  
**SANS PC**

#### Réf. IS3800W

- 1 × Pièce à main IS 3800W
- 1 × Câble USB-C
- 1 × Support
- 1 × Embout standard
- 1 × Embout latéral
- 1 × Outil de calibration des teintes
- 1 × Capuchon en caoutchouc de protection

**Tous modes de financement possibles,  
Fonds propres, Prêt bancaire, Leasing...**



**Informatique  
en supplément,  
nous contacter**



## VISTASCAN MINI EASY 2.0

Plug into the Future

29.2144110001

### Scanner d'écrans à mémoire dernière génération

- Design futuriste, pensé pour le cabinet 2.0
- Technologie d'écrans à mémoire IQ VistaScan avec fonctions d'IA intégrées
- Qualité d'image exceptionnelle grâce à la technologie PCS éprouvée
- Performances fiables et durables pour vos diagnostics quotidiens
- Investissement pérenne, prêt pour les évolutions du numérique dentaire



**Compact  
et simple**

**OFFRE ADF**

~~10 198.80€~~

**6599€**



# PLANMECA PROX™ & PROSENSOR® HD



## PACK GÉNÉRATEUR + CAPTEUR

### Planmeca ProX™

- Positionnement facile et précis,
- Traitement de l'image simple et qualité d'image de haute résolution.
- Constitue une option d'imagerie 2D très avantageuse et efficace pour tous les cabinets dentaires.

CAPTEUR INTÉGRÉ  
DANS LE BRAS

Planmeca ProX™  
+ Planmeca ProSensor® HD

~~11 290€~~

**7 990€**

Pose et livraison incluses



### Planmeca ProSensor® HD

- Allie de façon unique qualité d'image inégalée, conception haut de gamme centrée sur le patient et convivialité avancée.
- Le capteur numérique a été conçu à l'épreuve du temps et garantit durabilité et fiabilité.

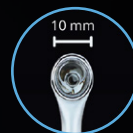


Lampe V2 LED

V2 LED

Rapport qualité  
prix imbattable !

Lampe à polymérisation  
sans fil à large spectre



HAUTE PUISSANCE  
**3000** mW/cm<sup>2</sup>

2 ans de  
garantie

La lampe V2 LED  
33M.RO9510232

~~397.80€~~  
**359€**

**OFFRE !**  
ADF 2025

**PRIX ADF**  
**299€**  
la lampe, par 2

## Contenu du Pack

- 1 x V2 LED Lampe à polymériser sans fil
- 1 x Tête compacte
- 1 x Socle chargeur
- 1 x Alimentateur 5V - 1A
- 1 x Verre orange de sécurité bloquant la lumière bleue
- 1 x Pack de 100 protections



## Rapport qualité prix imbattable !

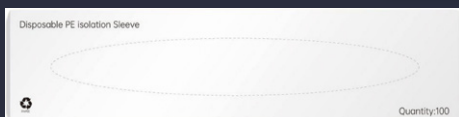
- 5 modes : high, turbo, normal, ramp, ortho
- Double longueur d'onde 385 - 515 nm : polymérise efficacement tous les composites du marché
- Tête compacte et profil bas : atteint facilement les zones difficiles d'accès, pour une utilisation précise et confortable
- Puissance constante : circuit de compensation automatique garantissant des performances stables, même avec une batterie faible

## Accessoires

Gaines de protections  
100 pcs  
33M.RO3610503

22.56€

**19.90€**



## Lentilles supplémentaires

33M.RO3610505 Micro Ball Mini  
33M.RO3610506 Micro  
33M.RO3610507 Endo G

63.36€

52.00€

**par 3 : 45€**



## Apex One Black Edition

### Moteur endodontique sans fil avec localisateur d'apex intégré

L'ApexOne est un moteur endodontique brushless dernière génération, combinant haute performance, ergonomie et technologie de pointe.

Grâce à son localisateur d'apex intégré en temps réel, il offre une précision exceptionnelle tout au long du traitement canalaire, tout en garantissant une totale liberté de mouvement grâce à son design sans fil et sa tête ultra-compacte rotative à 360°.

**2 ans de  
garantie**

*L'excellence  
endodontique  
en un seul  
appareil*

#### Avantages :

- Localisateur d'apex intégré avec affichage en temps réel
- 10 programmes libres à paramétrer
- 4 modes de fonctionnement : rotation continue, rotation inverse, mouvement réciproque, contrôle adaptatif du couple et localisation d'apex électronique
- Tête ultra-compacte rotative à 360° pour une visibilité parfaite
- Compatible avec la majorité des systèmes de limes NiTi
- Angle de réciprocity personnalisable (40° à 370°)
- Vitesse : 50 à 1500 tr/min – Couple : 0,5 à 5,0 N-cm
- Écran en couleur LCD haute luminosité
- Batterie lithium rechargeable 1900mAh avec autonomie étendue
- Base de chargement magnétique

#### Pack APEXONE 33M.APEXONE

**SUPER OFFRE SUR  
LA PAGE SUIVANTE**

~~1044€~~ **OFFRE!**  
ADF 2025!  
**PRIX ADF**  
**699€**  
l'unité

#### Contenu du Pack

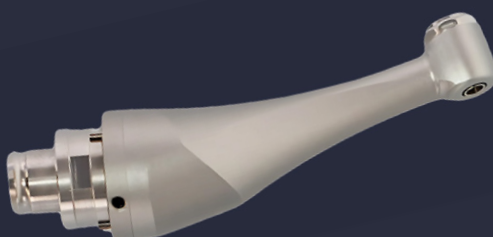
- 1 Moteur brushless ApexOne
- 1 Contre angle isolé tête mini
- 1 Socle chargeur
- 1 Alimentateur avec fiche Type-C
- 2 Câbles labiales pour apex avec fiche Type-C
- 2 Crochets
- 2 Fourches pour limes
- 4 File clips

#### Accessoires

Contre angle/tête moteur endo  
33M.AO-CA

350.76€

**259.90€**



Pack de 2 crochets  
33M.AO-HOOK

25.38€

**19.50€**



Prix en euros TTC

## SAFE INVEST | BIEN AIR

### LE SAVIEZ-VOUS ?

Par manque de matériel, **moins de 30% des cabinets** stérilisent leurs instruments entre chaque patient !

Pourtant, aujourd'hui plus que jamais **les mesures d'hygiène et de protection sont au centre des préoccupations** afin de limiter au maximum les risques d'infections associées aux soins.

Un nombre adéquat d'instruments dynamiques est un **facteur essentiel du maintien de la qualité** de la chaîne de stérilisation.

### DÉCOUVREZ LE SERVICE SAFE INVEST

## SafeInvest



#### GARANTIE

Avec SafeInvest la garantie couvre les instruments pendant toute la durée du contrat.



#### CASCO COMPLÈTE

Avec SafeInvest nous vous fournissons en complément de la garantie fabricant, une couverture élargie incluant les chocs à la tête pour la durée du contrat afin de vous offrir la tranquillité d'esprit.



#### DISPOSITIF DE LUBRIFICATION SUR SITE \*

Notre dispositif de nettoyage et de lubrification Lubricare 2 est fourni gratuitement pour l'entretien de vos instruments.



#### FORMATION \*

Bien-Air propose 1 fois par an des formations pour veiller à ce que vous utilisiez et entreteniez correctement les instruments et notre système de lubrification.



#### GESTION LOGICIELLE \*

Le Fleet Management Software® a été développé spécialement pour vous, afin de garantir une gestion simple et efficace de l'ensemble de vos instruments.



#### STOCK EN CONSIGNATION

Avec SafeInvest, vous n'avez pas à vous inquiéter. Vous aurez toujours un instrument opérationnel dans votre cabinet. Nous vous fournissons un set d'instruments de rechange pour éviter toute situation désagréable.



#### COLLECTE GRATUITE

Lorsque cela est nécessaire, vos instruments sont collectés et retournés - le tout gratuitement  
Repair Service :  
<https://repairservice.bienair.com>

En savoir plus :

**CONTACTEZ-NOUS : 04 50 24 32 20**

\* Solution Safe Invest Pack L, disponible à partir de 25 instruments. Pour plus d'informations, nous contacter.



**EXCLUSIVITÉ**  
SIGMA NET SANTE

## COMMENT ÇA MARCHE ?



**SCANNEZ  
LE QR CODE**

### COLLECTE, RÉPARATION ET RETOUR GRATUITS VIA REPAIR SERVICE

Connectez-vous sur <https://repairservice.bienair.com/> ou scannez le QR CODE :

- Saisissez vos identifiants (Votre mail et mot de passe !SigmaNetSante!)
- Sélectionnez le produit concerné
- Remplir le numéro de série, description du problème, indiquer dans commentaire : SAFE INVEST SIGMA NET SANTE
- Compléter avec votre adresse, numéro de téléphone, jours et horaires d'ouverture.

## Pack Full Service SAFE INVEST 3 ANS INCLUS

### GAMME CLASSIC

NOUVEAUTÉ

#### BORA 2

**994€**



Bora 2 LK  
REF 1601153-001

KAVO

Bora 2 LED  
REF 1601152-001

BIEN-AIR

- ✓ Plus puissante - 20 watts
- ✓ Plus silencieuse - 59 dBA
- ✓ Plus petite tête: Ø 11,9 mm H 13,2 mm
- ✓ 4 sprays mixtes asymétriques
- ✓ Valve antiretour

#### CA 1:1 L

**703€**



CA 1:1 L STANDARD  
REF 1600384-001  
CA 1:1 L MICRO-SERIES  
REF 1600691-001

- ✓ Faible niveau sonore: 57 dBA
- ✓ 3 sprays air/eau séparés
- ✓ Technologie de verre optique multibrins
- ✓ Accu-Spray avec éclairage Dualook™
- ✓ Mécanisme de serrage de la fraise Accu-Chuck™

#### CA 1:5 L

**1093€**



CA 1:5 L STANDARD  
REF 1600386-001  
CA 1:5 L MICRO-SERIES  
REF 1600690-001

- ✓ Faible niveau sonore : 58 dBA
- ✓ 3 sprays air/eau séparés
- ✓ Technologie de verre optique multibrins
- ✓ Accu-Spray avec éclairage Dualook™
- ✓ Mécanisme de serrage de la fraise Accu-Chuck™
- ✓ CoolTouch™

### GAMME PREMIUM

NOUVEAUTÉ

#### TORNADO

**1294€**



TORNADO LK  
REF 1600907-001

KAVO

TORNADO® LK  
REF 1600932-001

BIEN-AIR

TORNADO LED  
REF 1600908-001

BIEN-AIR

TORNADO® LED  
REF 1600933-001

- ✓ Protective Shield (traitement PVD)
- ✓ Plus puissante - 30 watts
- ✓ Plus silencieuse - 55 dBA
- ✓ 4 sprays mixtes asymétriques

NOUVEAUTÉ

#### CA NOVA 1:1

**1143€**



CA NOVA 1:1 L  
REF 1601137-001  
CA NOVA 1:1 L MICRO-SERIES  
REF 1601136-001

- ✓ Petite tête conique: Ø 6,4 mm H 13 mm
- ✓ Acier inoxydable
- ✓ Tête antichoc
- ✓ Valve antiretour

NOUVEAUTÉ

#### CA NOVA 1:5

**1453€**



CA NOVA 1:5 L  
REF 1601139-001  
CA NOVA 1:5 L MICRO-SERIES  
REF 1601138-001

- ✓ Petite tête conique: Ø 6,2 mm H 13,7 mm
- ✓ Acier inoxydable
- ✓ Tête antichoc
- ✓ Bouton-poussoir avec technologie antichoc CoolTouch+
- ✓ Valve antiretour

Prix en euros TTC

### GAMME EXPERT

24 mois de garantie

**PANACHAGE  
POSSIBLE  
par 3**

#### TURBINES

##### Turbine EXPERTorque E677 L

25.10073600



~~1733.34€~~  
**636€**

par 3 : **589€**

##### Turbine EXPERTorque E680 L

25.10068700



~~1518.78€~~  
**636€**

par 3 : **589€**

#### CONTRE ANGLES

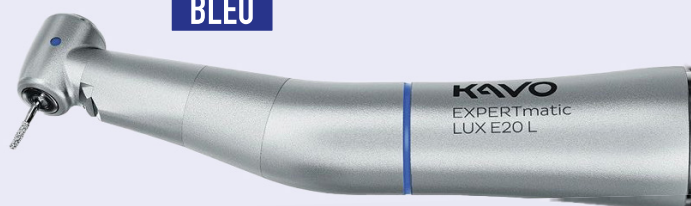
##### CA E20L (1:1)

25.10075540

~~1323.78€~~  
**579.50€**

par 3 : **532€**

**BLEU**



**ROUGE**



**VERT**



##### CA E25L (1:5)

25.10075550

~~1798.86€~~  
**665€**

par 3 : **617.50€**

##### CA E15L (5.4:1)

25.10075530

~~1605.18€~~  
**579.50€**

par 3 : **532€**

#### PIÈCES À MAIN

##### Pièce à main E10C (1:1)

25.10075560

~~812.82€~~  
**437€**

par 3 : **389€**



Compatible avec fraises de pièce à main et  
fraises de contre angle  
Sans lumière

# GAMME master

24 mois de garantie

**PANACHAGE  
POSSIBLE  
par 3**

## TURBINES

### Turbine MasterTorque M9000 L

25.10087900 : MASTERtorque  
25.10077100 : anthracite  
25.10079900 : brun  
25.30010000 : mini



2-066.70€  
**997.50€**

par 3 : **926€**

### Turbine MasterTorque M8700 L

Tête mini

25.30010000



2-553.12€  
**997.50€**

par 3 : **926€**

## CONTRE ANGLES

**ROUGE**

**CA M25L (1:5)** 25.10093630  
**CA M05L (mini tête)** 25.10093640  
**CA M45L (tête inclinée à 45°)**

**1045€**

par 3 : **973.25€**



**BLEU**

**CA M20L (1:1)** 25.10093620  
**+ 1 tête 68L**

25.10081833 : L68



**855€**

par 3 : **783.75€**

**VERT**

**CA M07L (2.7:1)** 25.10093610  
**+ 1 tête 67L**

25.10081832 : L67



**855€**

par 3 : **783.75€**

## PIÈCES À MAIN

**Pièce à main  
M10L (1:1)**

25.10093570  
~~1-954.56€~~  
**688.75€**



par 3 : **641.25€**

Compatible avec fraises de pièce à main  
et fraises de contre angle

Prix en euros TTC

Contre-angles

## Nouveau Ti-Max Z99L

LÉGÈRETÉ & PERFORMANCE



### La nouveauté Z99L c'est :

- Une angulation de tête à 100° pour plus de confort pour les soins en fond de bouche
- Un nouveau mandrin pour une meilleure sécurité sur le maintien de la fraise
- Une double fonction de refroidissement au choix : par jet ou par brumisation d'eau



**Garantie 36 mois**

- Tête étroite pour une meilleure accessibilité
- Corps en titane pour plus de légèreté
- Système Clean Head
- Engrenage carbone et diamant pour une plus grande longévité
- Revêtement Duragrip résistant aux abrasions et aux rayures

|             |             |        |               |
|-------------|-------------|--------|---------------|
| <b>Z99L</b> | RÉF. CA1314 | 1.954€ | <b>1.225€</b> |
| <b>Z45L</b> | RÉF. C1064  | 1.676€ | <b>1.225€</b> |
| <b>Z25L</b> | RÉF. C1038  | 1.499€ | <b>1.015€</b> |
| <b>Z15L</b> | RÉF. C1039  | 1.829€ | <b>1.120€</b> |

Contre-angles

## Ti-Max nano series

LÉGERS, TÊTE ULTRA MINI, CORPS TRÈS FIN



**Garantie 36 mois**

- Corps plus court en titane et parfaitement équilibré
- Tête étroite pour une meilleure accessibilité
- Système Clean Head
- Engrenage carbone et diamant pour une plus grande longévité
- Revêtement Duragrip résistant aux abrasions et aux rayures

|                     |            |        |               |
|---------------------|------------|--------|---------------|
| <b>nano95LS</b>     | RÉF. C1099 | 1.662€ | <b>1.195€</b> |
| <b>nano25LS</b>     | RÉF. C1100 | 1.240€ | <b>940€</b>   |
| <b>nano15LS</b>     | RÉF. C1101 | 1.484€ | <b>1.120€</b> |
| <b>nano65LS PAM</b> | RÉF. H1048 | 1.423€ | <b>990€</b>   |



**3 INSTRUMENTS GAMME PREMIUM\***  
+ 3 ANS DE GARANTIE = **3.000 €**

\* CONTRE-ANGLES ET TURBINES DE LA GAMME TI-MAX Z ET NANO SERIES





## Contre-angles S-Max M

RÉSISTANTS, FIABLES, FONCTIONNELS



### Garantie 24 mois

- Corps en acier inoxydable, robuste et anticorrosif • Modélisés pour une accessibilité optimale • Système Clean Head

|         |            |                   |             |
|---------|------------|-------------------|-------------|
| M95L*   | RÉF. C1023 | <del>1.147€</del> | <b>715€</b> |
| M25L*   | RÉF. C1024 | <del>915€</del>   |             |
| M15L*   | RÉF. C1025 | <del>1.031€</del> |             |
| M65 PAM | RÉF. H1008 | <del>603€</del>   | <b>430€</b> |

\* Existe en version non lumière

## Contre-angles

## Nouveau M94L - Rien ne lui résiste !

IDÉAL POUR LA DÉCOUPE RAPIDE ET FACILE DE LA ZIRCON ET DU MÉTAL



- Une puissance augmentée de 24% pour une coupe plus performante

|      |             |                   |             |
|------|-------------|-------------------|-------------|
| M94L | RÉF. CA1317 | <del>1.195€</del> | <b>750€</b> |
|------|-------------|-------------------|-------------|



## PACK INSTRUMENTS GAMME S-MAX M \*

**3 INSTRUMENTS = 2.000 €** SOIT 667 € PAR INSTRUMENT

**4 INSTRUMENTS = 2.600 €** SOIT 650€ PAR INSTRUMENT

**5 INSTRUMENTS = 3.000 €** SOIT 600 € PAR INSTRUMENT  
- INCLUABLE DANS VOS FRAIS !

\* CONTRE-ANGLES ET TURBINES

## Turbines S-Max M

PUISSANTES, FIABLES, ERGONOMIQUES



### Garantie 24 mois

- Jusqu'à 26 Watts de puissance • Corps en acier inoxydable, robuste et anticorrosif • Système Clean Head • Quadruple spray

| Tête standard |            | Tête mini |            | <b>715€</b><br><del>1.032€</del> |
|---------------|------------|-----------|------------|----------------------------------|
| M900L*        | RÉF. P1254 | M800L*    | RÉF. P1253 |                                  |
| M900KL*       | RÉF. P1258 | M800KL    | RÉF. P1257 |                                  |
| M900SL        | RÉF. P1262 | M800SL    | RÉF. P1261 |                                  |
| M900BL        | RÉF. P1264 | M800BL    | RÉF. P1263 |                                  |
| M900WL        | RÉF. P1266 | M800WL    | RÉF. P1265 |                                  |

Raccords disponibles : NSK®, Bien-Air®, W&H®, Kavo®, Sirona®.

\* Existe en version non lumière

Prix en euros TTC

# TURBINES & CONTRE ANGLES

# ROTONMAX

Excellence



**TURBINES & CONTRE ANGLES  
de haute qualité à petit prix !**

## CONTRE ANGLES

**2 ans de garantie**

CONTRE ANGLE  
ROUGE LUMIÈRE  
1:5L

**ST-15L**  
33M.RO9510002

~~1 055,70€~~

**589€**

**par 2 :**

**499€**

l'unité



**Le contre-angle ST-15L** est un multiplicateur 1:5 avec lumière, idéal pour des interventions dentaires de précision. Il dispose d'un système de spray quadruple qui assure un refroidissement optimal de la fraise et des roulements en céramique, empêchant la surchauffe. Son corps en acier inoxydable avec revêtement antirayures est léger et robuste. De plus, le système anti rétractation empêche les débris et le sang de pénétrer dans la tête, augmentant ainsi sa durabilité.

**Caractéristiques :**

- 4 Sprays eau/air
- Barreau de quartz pour une luminosité optimale
- Pour fraises FG ø 1,6mm
- Vitesse max 200.000 min-1
- Roulements en céramiques
- En acier inoxydable avec revêtement antirayures

CONTRE ANGLE  
BLEU LUMIÈRE  
1:1L

**ST-11L**  
33M.RO9510003

~~739,02€~~

**499€**

**par 2 :**

**389€**

l'unité



**Le contre-angle ST-11L** en rapport direct 1:1 avec lumière, est idéal pour des interventions dentaires omnipratiques. Il dispose d'un système mono spray et des roulements en céramique, empêchant la surchauffe. Son corps en acier inoxydable avec revêtement antirayures est léger et robuste. De plus, le système anti rétractation empêche les débris et le sang de pénétrer dans la tête, augmentant ainsi sa durabilité.

**Caractéristiques :**

- Mono Spray
- Barreau de quartz pour une luminosité optimale
- Pour fraises CA ø 2,35mm
- Vitesse max 40.000 min-1
- En acier inoxydable avec revêtement antirayures

## TURBINES

2 ans de garantie

**ROTOMAX**  
Excellence

Disponible en raccord type :

KAVO (MULTIFLEX) : **L9KL** (33M.RO9510030)

BIEN AIR (UNIFIX) : **L9BL** (33M.RO9510034)

SIRONA : **L9SL** (33M.RO9510032)

NSK : **L9NL** (33M.RO9510038)

W&H : **L9WL** (33M.RO9510036)

971.28€

540€

**par 2 : 465€**

l'unité

**Caractéristiques :**

- 4 Sprays eau/air
- Barreau de quartz pour une luminosité optimale
- Pour fraises FG ø 1,6mm
- Puissance 26W
- Roulements en céramiques
- En titane avec revêtement antirayures
- Dimensions de la tête 13.8 x 12.3 mm

**TURBINES avec un corps en titane avec revêtement antirayures**, à la fois léger et résistant. La pince du rotor est en carbide, ce qui assure une excellente tenue de la fraise et ses roulements en céramique, empêchant la surchauffe. Elle délivre un couple puissant de 26W et peut atteindre des vitesses entre 350 000 et 420 000 rpm. Le système de spray quadruple assure un refroidissement optimal pendant les interventions.

## ACCESSOIRE

RACCORD ROTOMAX  
TYPE KAVO (MULTIFLEX)

**QCKL**

33M.RO9600006



Le raccord rapide QC-KL type Multiflex® est fabriqué en acier inoxydable et doté de LED à haute luminosité.

TYPE KAVO (MULTIFLEX) (33M.RO9600006)  
LED TYPE BIEN AIR (unifix (33M.RO9600003)  
TYPE SIRONA (33M.RO9600002)  
TYPE W&H (33M.RO9600004)  
TYPE NSK (33M.RO9600005)

464.52€

**249€**

## PIÈCE À MAIN

DROITE LUMIÈRE

**HP35**

33M.RO9510072



DROITE LUMIÈRE (33M.RO9510072)

686.22€ **395€**

NON LUMIÈRE (33M.RO9510070)

382.50€ **269€**

La pièce à main HP-35L en rapport direct 1:1 est dotée de lumière et spray interne. Les roulements en céramique, empêchant la surchauffe et son corps en acier avec revêtement antirayures est léger et robuste.

**Caractéristiques :**

- Spray interne
- Barreau de quartz pour une luminosité optimale
- Pour fraises PM ø 2,35mm
- Vitesse max 40.000 min-1
- En acier avec revêtement antirayures

Prix en euros TTC



# e-aligner®



## Devenez partenaire et rejoignez E-Aligner dans son expertise qualitative

Depuis 2015, E-ALIGNER est la solution d'alignement dentaire 100% française offrant une alternative transparente aux appareils orthodontiques classiques.

Notre activité repose sur un accompagnement professionnel ainsi qu'une écoute de vos besoins et de celle de vos patients.

### NOS AVANTAGES

Pourquoi nous choisir en tant que partenaire ?



**Des produits sur mesure qualitatifs**



**Une visualisation précise à votre patient**



**Un réel accompagnement**



## Testez votre sourire avec **NOTRE OUTIL INTERACTIF E-ALIGNER**

01

### IMPORTEZ VOTRE PHOTO

Notre outil vous permet d'importer la photo de votre sourire.

02

### LAISSEZ LA MAGIE OPÉRER

Notre outil de traitement d'image analyse votre photo et vous montre une simulation du résultat après le traitement.

03

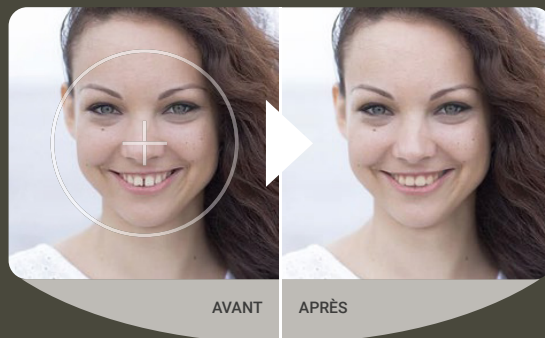
### COMPAREZ LE AVANT / APRÈS

Regardez la transformation de votre sourire avec une comparaison côte à côte et imaginez-vous avec ce sourire parfait.



Scannez ce  
QR-code pour  
découvrir votre  
nouveau sourire !

Rapide et  
réaliste !



AVANT

APRÈS

### E-ALIGNER SARL

24 Boulevard Pierre Lecoq  
BP10413  
49304 CHOLET Cedex

### Contactez Claire NOËL dès maintenant

Service Commercial  
02 41 46 93 78  
cnoel@ealigner.com

DÉCOUVRIR  
**La vidéo  
E-ALIGNER**



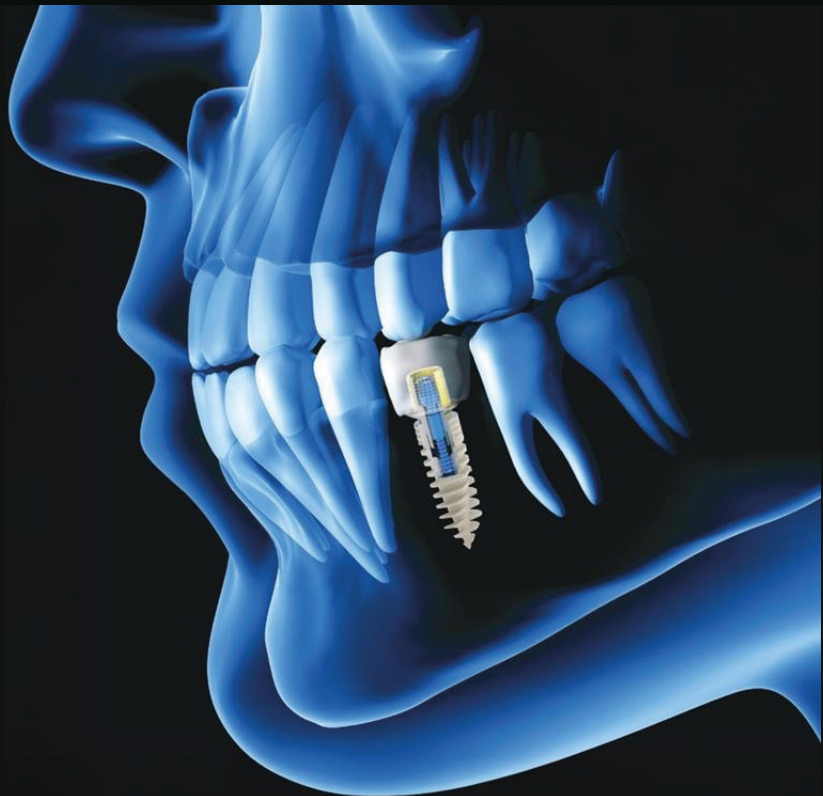
Scan me!



Nous imaginons  
ensemble l'avenir  
de l'implantologie!

- | 20 ans de recul clinique
- | Qualité certifiée
- | Implantologie traditionnelle et guidée
- | Une approche digitale centralisée

[www.cortex-dental.com](http://www.cortex-dental.com)



**MILLING  
MASTER** by DRI

## CORTEX FACILITE VOTRE QUOTIDIEN

Innovant

**CLASSIX**



**SYSTÈMES OUVERTS**

Présent dans toutes les  
bibliothèques et les logiciels  
de planification

**SIMPLIFICATION**

Des traitements patients, de leur  
suivi et des échanges Dentiste -  
Laboratoire - Patient

Complémentaire

**DYNAMIX**



**ADAPTABILITÉ**

Une gamme complète  
pour toutes les situations  
cliniques et prothétiques.

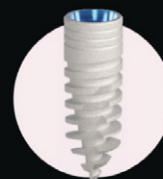
**FLEXIBILITÉ**

Connexion Conique et Hexagone interne

**CORTEX**<sup>®</sup>  
The Future of Dental Implants

Accessible

**MAGIX**



**SÉRÉNITÉ**

Qualité premium garantie à  
vie et tarifs compétitifs

**ACCOMPAGNEMENT**

Des cabinets dentaires et  
laboratoires dans l'intégration de  
nouveaux protocoles

Lydia Belgarbi | Spécialiste Implant | + 33 6 25 09 38 52  
[lydia.belgarbi@dentalpromotion.fr](mailto:lydia.belgarbi@dentalpromotion.fr) | [www.milling-master.com](http://www.milling-master.com)



Prix en euros TTC



DENTAL PROMOTION & INNOVATION

# DPI

## LE SITE DPI CHANGE DE LOOK !

### POUR VOTRE CONSOMMABLE

notre nouveau site web est en ligne

[www.dentalpromotion.fr](http://www.dentalpromotion.fr)

#### UNE NAVIGATION SIMPLE ET RAPIDE



**DPI Scan** : scannez votre liste de produits avec votre smartphone et passez commande en un clin d'œil – rapide, fluide, 100% mobile.



**Liste de prix personnalisé (LPP)** : Votre prix bloqué pendant 6 mois sans engagement ni obligation d'achat.



**Pensé par des dentistes, pour des dentistes** : une expérience utilisateur conçue sur base de vos habitudes et de vos contraintes au cabinet.

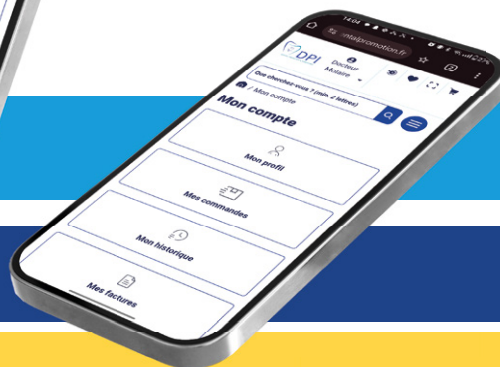


**Nouvel espace utilisateur tout-en-un** : accédez à vos factures, retrouvez vos historiques, vos produits favoris et bénéficiez d'une commande rapide en quelques clics.



#### REFONTE GRAPHIQUE COMPLÈTE :

Navigation plus intuitive, ergonomie repensée pour un confort optimal.

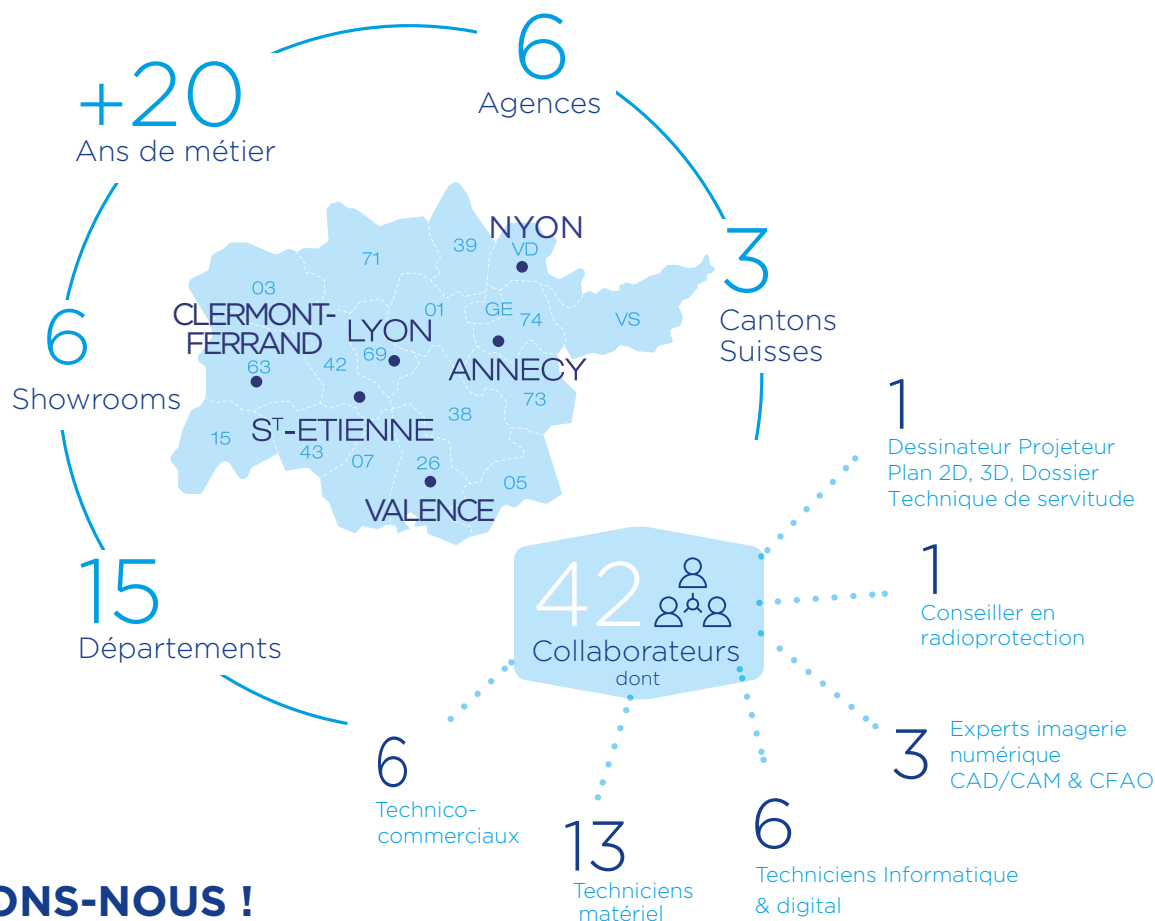


**LES PRIX  
LES PLUS BAS  
C'EST  
CHEZ DPI !**



## EN RÉSUMÉ

Nos chiffres clés



## RENCONTRONS-NOUS !

Nous sommes à l'écoute de vos besoins...

### ANNECY

18, rue de l'Euro, ZA Actigone IV, MEYTHET 74960 ANNECY • **04 50 24 32 20**

**Yves CAUHEPE** (74,01) **07 52 60 33 45** y.cauhepe@sigmanetsante.fr

**Franck BARAS** (73,38,05) **06 11 15 70 13** f.baras@sigmanetsante.fr

### LYON

97, allée Alexandre Borodine, 69800 SAINT-PRIEST • **04 37 25 84 12**

**Bastien COURBON** (69,01,71) **06 09 33 83 98** b.courbon@sigmanetsante.fr

**Cindy CORDIER** (69,01,71) **07 85 98 29 45** c.cordier@sigmanetsante.fr

**Laurent DEROT** (69,01,71) **06 75 03 31 62** l.derot@sigmanetsante.fr

### SAINT-ETIENNE

47, rue Gauthier-Dumont, 42100 SAINT-ETIENNE • **04 77 55 87 57**

**Bastien COURBON** (42) **06 09 33 83 98** b.courbon@sigmanetsante.fr

**Cindy CORDIER** (42) **07 85 98 29 45** c.cordier@sigmanetsante.fr

**Laurent DEROT** (42) **06 75 03 31 62** l.derot@sigmanetsante.fr

### CLERMONT-FERRAND

34, rue de Sarliève, «L'Arche», 63800 CURNON D'AUVERGNE • **04 73 84 78 14**

**Caroline CHOLLET** (63,03,15,43) **06 70 54 79 39** c.chollet@sigmanetsante.fr

### VALENCE

165 rue Gustave Eiffel, 07500 GUILHERAND GRANGE • **04 75 08 03 78**

**Bastien COURBON** (26,07) **06 09 33 83 98** b.courbon@sigmanetsante.fr

**Cindy CORDIER** (26,07) **07 85 98 29 45** c.cordier@sigmanetsante.fr

**Laurent DEROT** (26,07) **06 75 03 31 62** l.derot@sigmanetsante.fr

### GENÈVE

Allée de la Petite Prairie 6, 1260 NYON • **+41 22 519 69 66**

**Gaëtan SOUDRAIN** (GE, VS, VD) **+41 78 267 11 53** g.soudrain@sigmanetsante.fr



[www.sigmanetsante.fr](http://www.sigmanetsante.fr)



[service.clients@sigmanetsante.fr](mailto:service.clients@sigmanetsante.fr)

